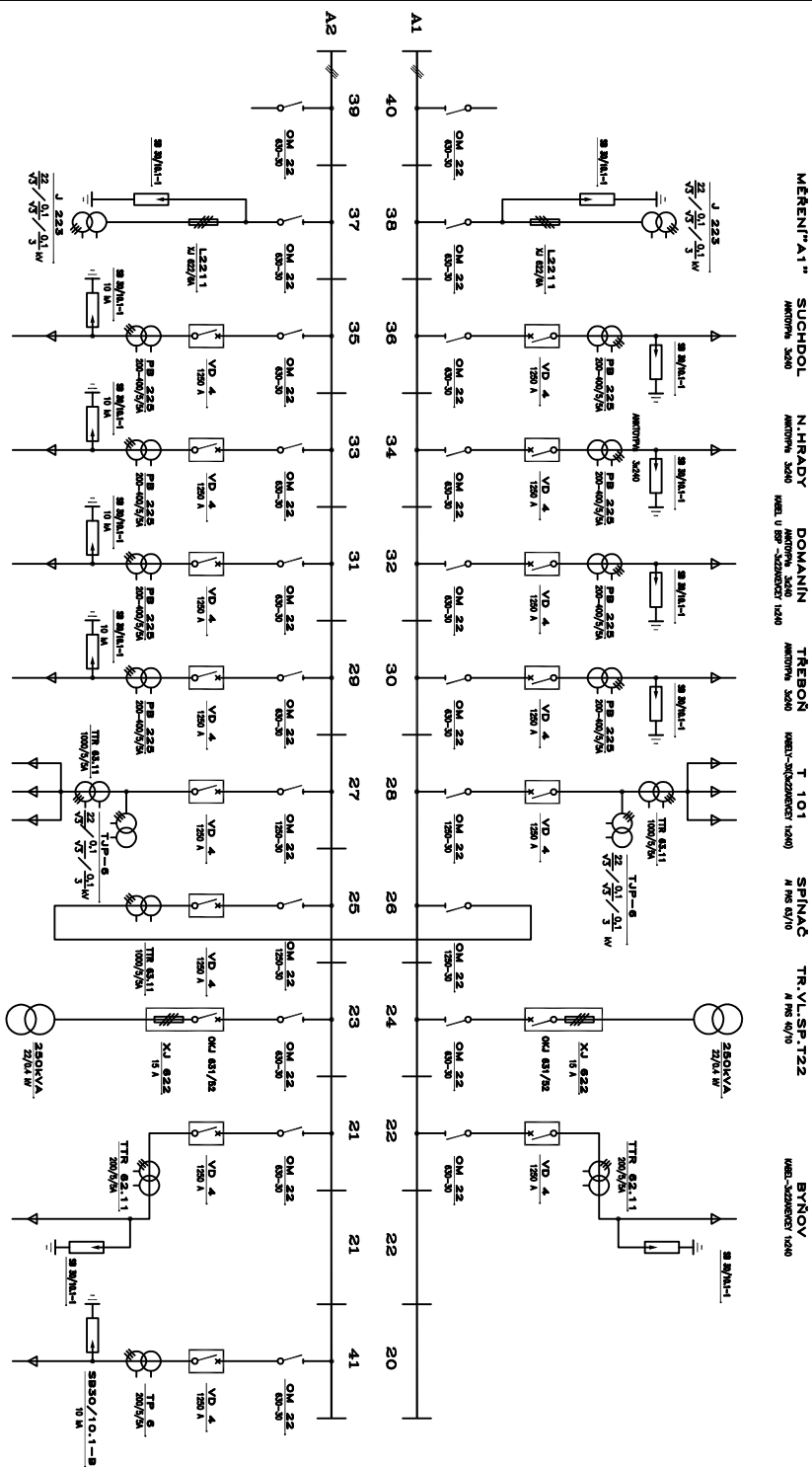


LIPNICE

3~50Hz – 22kV – 500MVA – 1000A



MEŘENÍ "A1" SUCHDOL N.HRADY DOMANIN TREBON T 101 SPINAC TR.VL.SP.T22 BYNOV
AMTOM 3x40 AMTOM 3x40 AMTOM 3x40 AMTOM 3x40 KABEL 3x20x20x20x1200 A PR 63/10 A PR 63/10 A PR 40/10 KABEL 3x20x20x20x1200

MEŘENÍ "A2" BOBOVANY Č.VELENICE CHLUM LAZNÉ T 102 SPINAC TR.VL.SP.T21 JAKULE MADOŠOVCE
AMTOM 3x40 AMTOM 3x40 AMTOM 3x40 AMTOM 3x40 KABEL 3x20x20x20x1200 A PR 63/10 A PR 40/10 KABEL 3x20x20x20x1200

NÁZEV AKCE		TR LIPNICE - OBNOVA TRANSGROMOVY
STAVEBNÍK		EGD, a.s., LUDKA, BEZD, 402 00 BRNO
STATUS/STUPN		ODKUPNÁKE PRO VYDANÍ SPOLEČNÉHO POVOLENÍ
ČÍSLO		02-PS10 - JEDNODLOVA SICHMAVA
ZÁVIT DOKUMENTACE		EGD, a.s., LUDKA, BEZD, 402 00 BRNO
KONTAKTNI OSOBA		Ing. JAN ROKET
ADRESA		Ing. JAN ROKET
KONTAKTOVA		Ing. PETER SPILAK, petr.spilak@egd.cz, t. +420 535 141 351
KONTROLA		Ing. PETER SPILAK
MÍSTO STAVBY		TR 102/22 KV LIPNICE 333 72 JILOVCE II TRNOVÝCH SVIN
SOUPIS		PS-10
PRAKTIKOVÁ TŘIČKA		ČZ000098
DOPRA DOKUMENTU		VÝKRES
NÁZEV DOKUMENTU		JEDNODLOVÉ SCH. R 22 KV STÁVAJÍCÍ
		ARCHIVNÍ ČÍSLO EGD